

不動産小口化商品 途中売却実績

途中売却をご希望の際は、当社にて斡旋及び手続きをいたします。

<途中売却実績のご紹介>

- 下記事例は全て売買時点での適正価格以上で取引されています。
- 募集から概ね1ヶ月～4ヶ月ほどで成約となっています。



FPG links GINZA

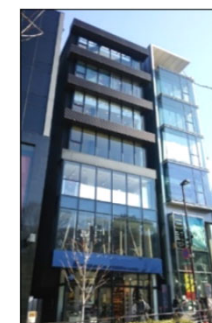


FPG links EBISU



FPG渋谷宮益ビル

物件名	売却年月	販売数	売買時点の適正価格 1個（1口）あたり	想定表面 利回り	募集から成約 までの期間
FPG links EBISU	2021年11月	2個	1,040万円	約3.07%	約0.5ヶ月
FPG links SHIBUYA	2021年9月	1個	1,070万円	約3.65%	約0.5ヶ月
FPG links SHIBUYA	2021年8月	1個	1,070万円	約3.65%	約0.5ヶ月
FPG links SHINJUKU Terrace	2021年8月	1個	1,000万円	約3.44%	約0.5ヶ月
FPG links HARAJUKU	2021年7月	2個	1,069万円	約2.97%	約0.5ヶ月
FPG links EBISU	2021年7月	2個	1,022万円	約3.06%	約0.5ヶ月
FPG links HARAJUKU	2021年5月	1個	1,069万円	約2.92%	約0.5ヶ月
FPG links HARAJUKU	2021年5月	1個	1,069万円	約2.92%	約0.5ヶ月
FPG links HARAJUKU	2021年2月	1個	1,069万円	約2.92%	約0.5ヶ月
FPG links EBISU South	2021年2月	4個	1,000万円	約2.94%	約4ヶ月
FPG links HARAJUKU	2020年8月	2個	1,069万円	約2.92%	約0.5ヶ月
FPG links GINZA	2020年7月	2個	1,061万円	約3.31%	約0.5ヶ月
FPG links EBISU	2020年7月	3個	1,019万円	約3.07%	約1ヶ月
FPG links SHIBUYA	2020年7月	44個	1,067万円	約3.55%	約2ヶ月
FPG links EBISU	2021年11月	2個	1,040万円	約3.07%	約0.5ヶ月
FPG links SHIBUYA	2021年9月	1個	1,070万円	約3.65%	約0.5ヶ月
FPG links SHIBUYA	2021年8月	1個	1,070万円	約3.65%	約0.5ヶ月



FPG links HARAJUKU



Qiz青山



プラチナコート広尾

※2022年12月現在の実績です。

※当初購入価格はいずれも1個（1口）あたり1,000万円です。